

**ПАСПОРТ
ДОСТУПНОСТИ
объекта социальной
инфраструктуры
(ОСИ)**

г.Минеральные Воды

2022 год.

СОГЛАСОВАНО:

УТВЕРЖДАЮ:

Председатель Минераловодской
городского округа местной организации
Ставропольской краевой региональной
организации общероссийской
общественной организации
«Всероссийское общество инвалидов»

Беляева Г.А.
«15» марта 2022 года.



Директор ГБПОУ МКЖТ
Харатьян А.Ш.



«15» марта 2022 года

ПАСПОРТ ДОСТУПНОСТИ

объекта социальной инфраструктуры (ОСИ)

№ 1

ГБПОУ «Минераловодский колледж железнодорожного транспорта»

1. Общие сведения об объекте

1.1. Наименование (вид) объекта : Учреждение образования. Среднее учебное заведение.

1.2. Адрес объекта : Ставропольский край., Минераловодский р-н., г.Минеральные Воды., ул.Ленина д.27., корп.А

1.3. Сведения о размещении объекта:

- отдельно стоящее здание 3 этажа, 4457 кв.м

- часть здания _____ этажей (или на _____ этаже), _____ кв.м

- наличие прилегающего земельного участка (да, нет); да, 13377 кв.м

1.4. Год постройки здания 1913 год, последнего капитального ремонта

1.5. Дата предстоящих плановых ремонтных работ: 2024 год,

Капитального: нет

1.1.Сведения об организации, расположенной на объекте

1.6.Название организации (учреждения), (полное юридическое наименование – согласно Уставу, краткое наименование):

ГБПОУ «Минераловодский колледж железнодорожного транспорта»

1.7.Юридический адрес организации (учреждения) :

Ставропольский край., Минераловодский р-н., г.Минеральные Воды., ул.Ленина д.27., корп.А

1.8. Основание для пользования объектом (оперативное управление, аренда, собственность):

Оперативное управление

1.9. Форма собственности (государственная, негосударственная) :

Государственная

1.10. Территориальная принадлежность (федеральная, региональная, муниципальная) :

Региональная

1.11. Вышестоящая организация (наименование):

Министерство образования

1.12. Адрес вышестоящей организации, другие координаты:

г.Ставрополь., ул.Ломоносова д.3

2. Характеристика деятельности организации на объекте (по обслуживанию населения)

2.1 Сфера деятельности (здравоохранение, образование, социальная защита, физическая культура и спорт, культура, связь и информация, транспорт, жилой фонд, потребительский рынок и сфера услуг, другое):

образование

2.2 Виды оказываемых услуг:

оказание образовательных услуг

2.3 Форма оказания услуг: (на объекте, с длительным пребыванием, в т.ч. проживанием, на дому, дистанционно):

на объекте

2.4 Категории обслуживаемого населения по возрасту: (дети, взрослые трудоспособного возраста, пожилые; все возрастные категории):

дети

2.5 Категории обслуживаемых инвалидов: инвалиды, передвигающиеся на коляске, инвалиды с нарушениями опорно-двигательного аппарата; нарушениями зрения, нарушениями слуха, нарушениями умственного развития:

2.6 Плановая мощность: посещаемость (количество обслуживаемых в день), вместимость, пропускная способность:

Посещаемость в день 682 , вместимость 700, пропускная способность 700

2.7 Участие в исполнении ИПР инвалида, ребенка-инвалида (да, нет):
нет

3. Состояние доступности объекта

3.1 Путь следования к объекту пассажирским транспортом
(описать маршрут движения с использованием пассажирского транспорта):
Маршрутное такси №3, №6, №102, а также №8, №11

Наличие, адаптированного пассажирского транспорта к объекту:
нет

3.2 Путь к объекту от ближайшей остановки пассажирского транспорта:

3.2.1 расстояние до объекта от остановки транспорта: 120 метров
Остановка «Детская поликлиника». На личном транспорте, стоянка в 50 метров, на стоянке нет знака «остановка транспорта для инвалидов»

3.2.2 время движения (пешком): 2 минуты
От стоянки личным транспортным средством – 1 минута

3.2.3 наличие выделенного от проезжей части пешеходного пути (да, нет):
да

3.2.4 Перекрестки: нерегулируемые; регулируемые, со звуковой сигнализацией, таймером; нет:
нет

3.2.5 Информация на пути следования к объекту: акустическая, тактильная, визуальная; нет:
нет

3.2.6 Перепады высоты на пути: есть, нет (описать):
нет

3.2.7 Их обустройство для инвалидов на коляске: да, нет:
да

3.3 Организация доступности объекта для инвалидов – форма обслуживания*

№ п/п	Категория инвалидов (вид нарушения)	Вариант организации доступности объекта (формы обслуживания)*
1.	Все категории инвалидов и МГН	ДУ
	в том числе инвалиды:	
2	передвигающиеся на креслах-колясках	ДУ
3	с нарушениями опорно-двигательного аппарата	ДУ
4	с нарушениями зрения	ДУ
5	с нарушениями слуха	ДУ
6	с нарушениями умственного развития	ДУ

* - указывается один из вариантов: «А», «Б», «ДУ», «ВНД»

3.4 Состояние доступности основных структурно-функциональных зон

№ п \п	Основные структурно-функциональные зоны	Состояние доступности, в том числе для основных категорий инвалидов**
1	Территория, прилегающая к зданию (участок)	ДПВ
2	Вход (входы) в здание	ДПВ(С,Г,К,У,О)
3	Путь (пути) движения внутри здания (в т.ч. пути эвакуации)	ДПВ
4	Зона целевого назначения здания (целевого посещения объекта)	ДПВ
5	Санитарно-гигиенические помещения	ДЧИ(Г,С,У)
6	Система информации и связи (на всех зонах)	ДЧИ(К,Г,С)
7	Пути движения к объекту (от остановки транспорта)	ДПВ

** Указывается: ДП-В - доступно полностью всем; ДП-И (К, О, С, Г, У) – доступно полностью избирательно (указать категории инвалидов); ДЧ-В - доступно частично всем; ДЧ-И (К, О, С, Г, У) – доступно частично избирательно (указать категории инвалидов); ДУ - доступно условно, ВНД – временно недоступно

3.5. Итоговое заключение о состоянии доступности ОСИ:

Объект доступен полностью, для инвалидов с нарушением опорно-двигательного аппарата, инвалидов с нарушением слуха, инвалидов колясочников, с нарушением умственного развития. А также объект доступен при организации помощи инвалиду со стороны сотрудников учреждения, в том числе при использовании дополнительных, индивидуальных, технических средств.

4. Управленческое решение

4.1. Рекомендации по адаптации основных структурных элементов объекта

№ № п \п	Основные структурно-функциональные зоны объекта	Рекомендации по адаптации объекта (вид работы)*
1	Территория, прилегающая к зданию (участок)	Текущий ремонт
2	Вход (входы) в здание	Текущий ремонт
3	Путь (пути) движения внутри здания (в т.ч. пути эвакуации)	Текущий ремонт
4	Зона целевого назначения здания (целевого посещения объекта)	Не нуждается
5	Санитарно-гигиенические помещения	Текущий ремонт
6	Система информации на объекте (на всех зонах)	Текущий ремонт
7	Пути движения к объекту (от остановки транспорта)	-
8	Все зоны и участки	Текущий ремонт

*- указывается один из вариантов (видов работ): не нуждается; ремонт (текущий, капитальный); индивидуальное решение с ТСР; технические решения невозможны – организация альтернативной формы обслуживания

4.2. Период проведения работ: 2024 год.

4.3 Ожидаемый результат (по состоянию доступности) после выполнения работ по адаптации:

Оценка результата исполнения программы, плана (по состоянию доступности)

4.4. Для принятия решения требуется, не требуется (нужное подчеркнуть):
Согласование:

Имеется заключение уполномоченной организации о состоянии доступности объекта (наименование документа и выдавшей его организации, дата), прилагается

4.5. Информация размещена (обновлена) на Карте доступности субъекта Российской Федерации дата :

5. Особые отметки

Паспорт сформирован на основании:

1. Анкеты (информации об объекте) от «15» ноября 2022 г.,
2. Акта обследования объекта: № акта 7
от «15» ноября 2022 г.

СОГЛАСОВАНО:

УТВЕРЖДАЮ:

Председатель Минераловодской
городского округа местной организации
Ставропольской краевой региональной
организации общероссийской
общественной организации
«Всероссийское общество инвалидов»

Директор ГБПОУ МКЖТ
Харатьян А.Ш.



«15» ноября 2022 года

Беляева Г.А.

«15» ноября 2022 года.



АНКЕТА

Информация об объекте социальной инфраструктуры
к ПАСПОРТУ ДОСТУПНОСТИ ОСИ

№ 1

ГБПОУ «Минераловодский колледж железнодорожного транспорта»

1. Общие сведения об объекте

1.1. Наименование (вид) объекта : Учреждение образования. Среднее учебное заведение.

1.2. Адрес объекта : Ставропольский край., Минераловодский р-н., г.Минеральные Воды., ул.Ленина д.27., корп.А

1.3. Сведения о размещении объекта:

- отдельно стоящее здание 3 этажа, 4457 кв.м

- часть здания _____ этажей (или на _____ этаже), _____ кв.м

- наличие прилегающего земельного участка (да,нет); да, 13377 кв.м

1.4. Год постройки здания 1913 год, последнего капитального ремонта

1.5. Дата предстоящих плановых ремонтных работ: 2024 год,

Капитального: нет

1.1.Сведения об организации, расположенной на объекте

1.6.Название организации (учреждения), (полное юридическое наименование – согласно Уставу, краткое наименование):

ГБПОУ «Минераловодский колледж железнодорожного транспорта»

1.7. Юридический адрес организации (учреждения) :

Ставропольский край., Минераловодский р-н., г. Минеральные Воды., ул. Ленина д.27., корп.А

1.8. Основание для пользования объектом (оперативное управление, аренда, собственность):

Оперативное управление

1.9. Форма собственности (государственная, негосударственная) :

Государственная

1.10. Территориальная принадлежность (федеральная, региональная, муниципальная) :

Региональная

1.11. Вышестоящая организация (наименование):

Министерство образования

1.12. Адрес вышестоящей организации, другие координаты:

г.Ставрополь., ул.Ломоносова д.3

2. Характеристика деятельности организации на объекте (по обслуживанию населения)

2.1 Сфера деятельности (здравоохранение, образование, социальная защита, физическая культура и спорт, культура, связь и информация, транспорт, жилой фонд, потребительский рынок и сфера услуг, другое):

образование

2.2 Виды оказываемых услуг:

оказание образовательных услуг

2.3 Форма оказания услуг: (на объекте, с длительным пребыванием, в т.ч. проживанием, на дому, дистанционно):

на объекте

2.4 Категории обслуживаемого населения по возрасту: (дети, взрослые трудоспособного возраста, пожилые; все возрастные категории):

дети

2.5 Категории обслуживаемых инвалидов: инвалиды, передвигающиеся на коляске, инвалиды с нарушениями опорно-двигательного аппарата;

нарушениями зрения, нарушениями слуха, нарушениями умственного развития:

2.6 Плановая мощность: посещаемость (количество обслуживаемых в день), вместимость, пропускная способность:

Посещаемость в день 682 , вместимость 700, пропускная способность 700

2.7 Участие в исполнении ИПР инвалида, ребенка-инвалида (да, нет):
нет

3. Состояние доступности объекта

3.1 Путь следования к объекту пассажирским транспортом
(описать маршрут движения с использованием пассажирского транспорта):
Маршрутное такси №3, №6, №102, а также №8, №11

наличие адаптированного пассажирского транспорта к объекту: **нет**

3.2 Путь к объекту от ближайшей остановки пассажирского транспорта:

3.2.1 расстояние до объекта от остановки транспорта: **120 метров**

Остановка «Детская поликлиника». На личном транспорте, стоянка в 50 метров, на стоянке нет знака «остановка транспорта для инвалидов»

3.2.2 время движения (пешком): **2 минуты**

От стоянки личным транспортным средством – 1 минута

3.2.3 наличие выделенного от проезжей части пешеходного пути (да, нет):
да

3.2.4 Перекрестки: нерегулируемые; регулируемые, со звуковой сигнализацией, таймером; нет: **нет**

3.2.5 Информация на пути следования к объекту: акустическая, тактильная, визуальная; нет: **нет**

3.2.6 Перепады высоты на пути: есть, нет (описать): **нет**

3.2.7 Их обустройство для инвалидов на коляске: да, нет: **да**

3.3 Организация доступности объекта для инвалидов – форма обслуживания*

№ п/п	Категория инвалидов (вид нарушения)	Вариант организации доступности объекта (формы обслуживания)*
1.	Все категории инвалидов и МГН	ДУ
	в том числе инвалиды:	
2	передвигающиеся на креслах-колясках	ДУ
3	с нарушениями опорно-двигательного аппарата	ДУ
4	с нарушениями зрения	ДУ
5	с нарушениями слуха	ДУ
6	с нарушениями умственного развития	ДУ

* - указывается один из вариантов: «А», «Б», «ДУ», «ВНД»

3.4 Состояние доступности основных структурно-функциональных зон

№ п \п	Основные структурно-функциональные зоны	Состояние доступности, в том числе для основных категорий инвалидов**
1	Территория, прилегающая к зданию (участок)	ДПВ
2	Вход (входы) в здание	ДПВ(С,Г,К,У,О)
3	Путь (пути) движения внутри здания (в т.ч. пути эвакуации)	ДПВ
4	Зона целевого назначения здания (целевого посещения объекта)	ДПВ
5	Санитарно-гигиенические помещения	ДЧИ(Г,С,У)
6	Система информации и связи (на всех зонах)	ДЧИ(К,Г,С)
7	Пути движения к объекту (от остановки транспорта)	ДПВ

** Указывается: ДП-В - доступно полностью всем; ДП-И (К, О, С, Г, У) – доступно полностью избирательно (указать категории инвалидов); ДЧ-В - доступно частично всем; ДЧ-И (К, О, С, Г, У) – доступно частично избирательно (указать категории инвалидов); ДУ - доступно условно, ВНД – временно недоступно

3.5. Итоговое заключение о состоянии доступности ОСИ:

Объект доступен полностью, для инвалидов с нарушением опорно-двигательного аппарата, инвалидов с нарушением слуха, инвалидов

колясочников, с нарушением умственного развития. А также объект доступен при организации помощи инвалиду со стороны сотрудников учреждения, в том числе при использовании дополнительных, индивидуальных, технических средств.

4. Управленческое решение

4.1. Рекомендации по адаптации основных структурных элементов объекта

№ № п \п	Основные структурно-функциональные зоны объекта	Рекомендации по адаптации объекта (вид работы)*
1	Территория, прилегающая к зданию (участок)	Текущий ремонт
2	Вход (входы) в здание	Текущий ремонт
3	Путь (пути) движения внутри здания (в т.ч. пути эвакуации)	Текущий ремонт
4	Зона целевого назначения здания (целевого посещения объекта)	Не нуждается
5	Санитарно-гигиенические помещения	Текущий ремонт
6	Система информации на объекте (на всех зонах)	Текущий ремонт
7	Пути движения к объекту (от остановки транспорта)	-
8	Все зоны и участки	Текущий ремонт

*- указывается один из вариантов (видов работ): не нуждается; ремонт (текущий, капитальный); индивидуальное решение с ТСР; технические решения невозможны – организация альтернативной формы обслуживания

Размещение информации на Карте доступности субъекта Российской Федерации согласовано:

Ф.И.О и подпись:

Телефон:

(подпись, Ф.И.О., должность, координаты для связи уполномоченного представителя объекта)

СОГЛАСОВАНО:

УТВЕРЖДАЮ:

Председатель Минераловодской
городского округа местной организации
Ставропольской краевой региональной
организации общероссийской
общественной организации
«Всероссийское общество инвалидов»

Беляева Г.А.
«15» ноября 2022 года.



Директор ГБПОУ МКЖТ
Харатьян А.Ш.

«15» ноября 2022 года

АКТ ОБСЛЕДОВАНИЯ
объекта социальной инфраструктуры (ОСИ)
№ 1

ГБПОУ «Минераловодский колледж железнодорожного транспорта»

1. Общие сведения об объекте

1.1. Наименование (вид) объекта : Учреждение образования. Среднее учебное заведение.

1.2. Адрес объекта : Ставропольский край., Минераловодский р-н., г.Минеральные Воды., ул.Ленина д.27., корп.А

1.3. Сведения о размещении объекта:

- отдельно стоящее здание 3 этажа, 4457 кв.м

- часть здания _____ этажей (или на _____ этаже), _____ кв.м

- наличие прилегающего земельного участка (да,нет); да, 13377 кв.м

1.4. Год постройки здания 1913 год, последнего капитального ремонта

1.5. Дата предстоящих плановых ремонтных работ: 2024 год,

Капитального: нет

1.1.Сведения об организации, расположенной на объекте

1.6.Название организации (учреждения), (полное юридическое наименование – согласно Уставу, краткое наименование):

ГБПОУ «Минераловодский колледж железнодорожного транспорта»

1.7.Юридический адрес организации (учреждения) :

Ставропольский край., Минераловодский р-н., г.Минеральные Воды., ул.Ленина д.27., корп.А

1.8. Основание для пользования объектом (оперативное управление, аренда, собственность):

Оперативное управление

1.9. Форма собственности (государственная, негосударственная) :

Государственная

1.10. Территориальная принадлежность (федеральная, региональная, муниципальная) :

Региональная

1.11. Вышестоящая организация (наименование):

Министерство образования

1.12. Адрес вышестоящей организации, другие координаты:

г.Ставрополь., ул.Ломоносова д.3

2. Характеристика деятельности организации на объекте (по обслуживанию населения)

2.1 Сфера деятельности (здравоохранение, образование, социальная защита, физическая культура и спорт, культура, связь и информация, транспорт, жилой фонд, потребительский рынок и сфера услуг, другое):

образование

2.2 Виды оказываемых услуг:

оказание образовательных услуг

2.3 Форма оказания услуг: (на объекте, с длительным пребыванием, в т.ч. проживанием, на дому, дистанционно):

на объекте

2.4 Категории обслуживаемого населения по возрасту: (дети, взрослые трудоспособного возраста, пожилые; все возрастные категории):

дети

2.5 Категории обслуживаемых инвалидов: инвалиды, передвигающиеся на коляске, инвалиды с нарушениями опорно-двигательного аппарата; нарушениями зрения, нарушениями слуха, нарушениями умственного развития:

2.6 Плановая мощность: посещаемость (количество обслуживаемых в день), вместимость, пропускная способность:

Посещаемость в день 682 , вместимость 700, пропускная способность 700

2.7 Участие в исполнении ИПР инвалида, ребенка-инвалида (да, нет):
нет

3. Состояние доступности объекта

3.1 Путь следования к объекту пассажирским транспортом
(описать маршрут движения с использованием пассажирского транспорта):
Маршрутное такси №3, №6, №102, а также №8, №11

Наличие, адаптированного пассажирского транспорта к объекту:
нет

3.2 Путь к объекту от ближайшей остановки пассажирского транспорта:

3.2.1 расстояние до объекта от остановки транспорта: 120 метров
Остановка «Детская поликлиника». На личном транспорте, стоянка в 50 метров, на стоянке нет знака «остановка транспорта для инвалидов»

3.2.2 время движения (пешком): 2 минуты
От стоянки личным транспортным средством – 1 минута

3.2.3 наличие выделенного от проезжей части пешеходного пути (да, нет):
да

3.2.4 Перекрестки: нерегулируемые; регулируемые, со звуковой сигнализацией, таймером; нет:
нет

3.2.5 Информация на пути следования к объекту: акустическая, тактильная, визуальная; нет:
нет

3.2.6 Перепады высоты на пути: есть, нет (описать):
нет

3.2.7 Их обустройство для инвалидов на коляске: да, нет:
да

3.3 Организация доступности объекта для инвалидов – форма обслуживания*

№ п/п	Категория инвалидов (вид нарушения)	Вариант организации доступности объекта (формы обслуживания)*
1.	Все категории инвалидов и МГН	ДУ
	в том числе инвалиды:	
2	передвигающиеся на креслах-колясках	ДУ
3	с нарушениями опорно-двигательного аппарата	ДУ
4	с нарушениями зрения	ДУ
5	с нарушениями слуха	ДУ
6	с нарушениями умственного развития	ДУ

* - указывается один из вариантов: «А», «Б», «ДУ», «ВНД»

3.4 Состояние доступности основных структурно-функциональных зон

№ п \п	Основные структурно-функциональные зоны	Состояние доступности, в том числе для основных категорий инвалидов**
1	Территория, прилегающая к зданию (участок)	ДПВ
2	Вход (входы) в здание	ДПВ(С,Г,К,У,О)
3	Путь (пути) движения внутри здания (в т.ч. пути эвакуации)	ДПВ
4	Зона целевого назначения здания (целевого посещения объекта)	ДПВ
5	Санитарно-гигиенические помещения	ДЧИ(Г,С,У)
6	Система информации и связи (на всех зонах)	ДЧИ(К,Г,С)
7	Пути движения к объекту (от остановки транспорта)	ДПВ

** Указывается: ДП-В - доступно полностью всем; ДП-И (К, О, С, Г, У) – доступно полностью избирательно (указать категории инвалидов); ДЧ-В - доступно частично всем; ДЧ-И (К, О, С, Г, У) – доступно частично избирательно (указать категории инвалидов); ДУ - доступно условно, ВНД – временно недоступно

3.5. Итоговое заключение о состоянии доступности ОСИ:

Объект доступен полностью, для инвалидов с нарушением опорно-двигательного аппарата, инвалидов с нарушением слуха, инвалидов колясочников, с нарушением умственного развития. А также объект доступен при организации помощи инвалиду со стороны сотрудников учреждения, в том числе при использовании дополнительных, индивидуальных, технических средств.

4. Управленческое решение

4.1. Рекомендации по адаптации основных структурных элементов объекта

№ № п \п	Основные структурно-функциональные зоны объекта	Рекомендации по адаптации объекта (вид работы)*
1	Территория, прилегающая к зданию (участок)	Текущий ремонт
2	Вход (входы) в здание	Текущий ремонт
3	Путь (пути) движения внутри здания (в т.ч. пути эвакуации)	Текущий ремонт
4	Зона целевого назначения здания (целевого посещения объекта)	Не нуждается
5	Санитарно-гигиенические помещения	Текущий ремонт
6	Система информации на объекте (на всех зонах)	Текущий ремонт
7	Пути движения к объекту (от остановки транспорта)	-
8	Все зоны и участки	Текущий ремонт

*- указывается один из вариантов (видов работ): не нуждается; ремонт (текущий, капитальный); индивидуальное решение с ТСР; технические решения невозможны – организация альтернативной формы обслуживания

4.2. Период проведения работ: 2024 год.

4.3 Ожидаемый результат (по состоянию доступности) после выполнения работ по адаптации:

Оценка результата исполнения программы, плана (по состоянию доступности)

4.4. Для принятия решения требуется, не требуется (нужное подчеркнуть):
Согласование:

Имеется заключение уполномоченной организации о состоянии доступности объекта (наименование документа и выдавшей его организации, дата), прилагается

4.5. Информация размещена (обновлена) на Карте доступности субъекта Российской Федерации дата :

5. Особые отметки

Паспорт сформирован на основании:

1. Анкеты (информации об объекте) от «15» ноября 2022 г.,
2. Акта обследования объекта: № акта 7
от «15» ноября 2022 г.

Приложение 1
к Акту обследования ОСИ
к паспорту доступности ОСИ
№ от «15» ноября 2022г.

1.Результат обследования:

1.Территории, прилегающей к зданию (участка)

ГБПОУ «Минераловодский колледж железнодорожного транспорта»
(Наименование объекта,адрес)

№ п/п	Наименование функционально-планировочного элемента	Наличие элемента	Выявленные нарушения и замечания	Работы по адаптации объектов	Виды работ
1.1	Вход (входы) на территорию	Вход на территории оборудован воротами с калиткой, под охраной	Имеется перепад высоты с тротуара на проезжую часть	Оборудовать съезд с тротуара на проезжую часть (К)	Текущий ремонт (фото 1,2)
1.2	Путь (пути) движения на территории	На территории тротуарные дорожки, покрытие – асфальт	Не обозначены пути движения к объектам	Установить информационный щит с указанием путей движения по территории (С,К)	Текущий ремонт (фото 1,2,26)
1.3	Лестница (наружная)	-	-	-	-
1.4	Пандус (наружный)	На площадке у входной двери имеется перепад высоты	Необходимо оборудовать пандус	(К,О,С)	Текущий ремонт (фото 18-19)

1.5	Автостоянка и парковка	-	-	-	-
	Общие требования к зоне	Привести в соответствии с СП59 13330.2020			

2.Заключение по зоне:

Наименование структурно-функциональной зоны	Состояние доступности	Рекомендации по адаптации
Территория прилегающая к зданию	Для маломобильных лиц отсутствует	Текущий ремонт

Комментарий к заключению:

Состояние объекта оценено, как доступно частично всем

Приложение 1
к Акту обследования ОСИ
к паспорту доступности ОСИ
№ от «15» ноября 2022г.

1. Результат обследования:
2. Входа (входов) в здание

ГБПОУ «Минераловодский колледж железнодорожного транспорта»
(Наименование объекта, адрес)

№ п/п	Наименование функционально-планировочного элемента	Наличие элемента	Выявленные нарушения и замечания	Работы по адаптации объектов	Виды работ
2.1	Лестница	-	-	-	-
2.2	Пандус	Площадка перед входом имеет перепад 0,16см		Оборудовать съезд для инвалидов на кресле – коляске	Текущий ремонт (18,19)
2.3	Входная площадка	Площадка перед входом/выходом из плитки	Отсутствует контрастное обозначение дверного проема, предупреждающая тактильная плитка	Обозначить дверной проем контрастной лентой. Уложить тактильную плитку. (С)	Текущий ремонт (фото 3,4,5,18,19)
2.4	Дверь	Дверной проем имеет ширину 1,85 см.	Дверной проем не обозначен контрастной лентой, отсутствует предупреждающая тактильная плитка	Выделить контрастным цветом дверной проем	Текущий ремонт (фото 3,4,5,18,19)
2.5	Тамбур	Покрытие твердое, пороги отсутствуют	-	-	Фото 22,20,28,29

	Общие требования к зоне	Привести в соответствии с СП59. 13330.2020			
--	--------------------------------	--	--	--	--

2.Заключение по зоне:

Наименование структурно-функциональной зоны	Состояние доступности	Рекомендации по адаптации
Вход (входы) в здание	ДЧ-В (О,Г,У) ДУ (С)	Текущий ремонт

Комментарий к заключению:

Состояние объекта оценено, как доступно частично всем. Для инвалидов по зрению следует устанавливать тактильные и тактильно-звуковые схемы, отображающих информацию о размещении и назначении помещений в здании. Направляющие тактильные напольные указатели, для инвалидов по зрению предусматриваются, если расстояние пути движения более 70 метров и ширина 4 метра к месту обслуживания.

Приложение 1
к Акту обследования ОСИ
к паспорту доступности ОСИ
№ от «15» ноября 2022г.

1.Результат обследования:

3.Пути (путей) движения внутри здания (в т.ч. путей эвакуации)

ГБПОУ «Минераловодский колледж железнодорожного транспорта»
(Наименование объекта,адрес)

№ п/п	Наименование функционально-планировочного элемента	Наличие элемента	Выявленные нарушения и замечания	Работы по адаптации объектов	Виды работ
3.1	Коридор		(С,Г,К,О,У)	Отсутствуют места отдыха, для маломобильных граждан	Текущий ремонт (фото 6,7,9,10,11,16,17,24,31)
3.2	Лестница	Лестница, ведущая на 2ой и 3ий этаж имеет ширину 1,30см, поручни старого образца	Перед лестничным маршем отсутствует предупреждающая тактильная плитка	Уложить тактильную плитку и обозначить первую и последнюю ступень контрастной лентой	Текущий ремонт (фото 20,15)
3.3	Пандус (внутри здания)	-	-	-	-

3.4	Лифт пассажирский или подъемник	-	-	-	-
3.5	Дверь	Дверные проемы имеют размер 1,35 см, высота порога 0,07см	Дверные проемы не обозначены контрастной лентой, отсутствует предупреждающая тактильная плитка	Необходимо обозначить дверной проем контрастной лентой и уложить тактильную плитку	Текущий ремонт (фото 6,7,8,9,10,11,24,25)
3.6	Пути эвакуации				
	Общие требования к зоне	Привести в соответствии с СП59.13330.2016			

2. Заключение по зоне:

Наименование структурно-функциональной зоны	Состояние доступности	Рекомендации по адаптации
Пути движения внутри здания (в т.ч. пути эвакуации)	ДЧ-В	Текущий ремонт, помощь спец.персонала

Комментарий к заключению:

Система средств информации зон и помещений, движений должно обеспечить непрерывность информации. Она должна предусматривать возможность получения информации об ассортименте предлагаемых услуг, размещение, расположение путей эвакуации, предупредить об опасности. Места обслуживания МРН, следует располагать на минимально возможных расстояниях от эвакуационных выходов из помещений зданий наружу.

Приложение 1
к Акту обследования ОСИ
к паспорту доступности ОСИ
№ от «15» ноября 2022г.

1.Результат обследования:

4.Зоны целевого назначения здания (целевого посещения объекта)

Вариант 1 – зона обслуживания инвалидов

ГБПОУ «Минераловодский колледж железнодорожного транспорта»
(Наименование объекта,адрес)

№ п/п	Наименование функционально-планировочного элемента	Наличие элемента	Выявленные нарушения и замечания	Работы по адаптации объектов	Виды работ
4.1	Кабинетная форма обслуживания	Есть (С,Г,К,О,У)	Не обозначены кабинеты, предназначенные для обслуживания лиц с ограниченными возможностями	Оборудовать кабинеты знаком, где будут обслуживаться лица с ограниченными возможностями	Текущий ремонт (фото 6,7,10,16)
4.2	Зальная форма обслуживания	Актовый зал и столовая	-	Обозначить места для лиц с ограниченными возможностями	Текущий ремонт (фото 25,27,28,29,34)
4.3	Медпункт	Дверной проем 1,65 см	Дверной проем не обозначен контрастным цветом, отсутствует кресло-коляска для лиц с ограниченными возможностями	Обозначить дверной проем контрастным цветом и уложить тактильную плитку	Текущий ремонт
4.4	Туалетная комната	Дверной проем размером 0,9	Отдельной кабины для инвалидов нет	Площадь туалетной зоны позволяет оборудовать отдельное	Текущий ремонт

		см, высота порога 0,10см		помещение для инвалидов	(фото 12,13,14)
4.5	Дверь	Размер дверного проема 1,36 см	Дверной проем не обозначен контрастной лентой	Обозначить дверной проем контрастной лентой и уложить предупреждающую тактильную плитку	Текущий ремонт (фото 24,23,22,17,11,10,9,8)
	Общие требования к зоне	Привести в соответствии с СП59.13330.2020			

2.Заключение по зоне:

Наименование структурно-функциональной зоны	Состояние доступности	Рекомендации по адаптации
Пути движения внутри здания (в т.ч. пути эвакуации)	ДЧ-В (С,К,О,Г,У)	

Комментарий к заключению:

Состояние объекта оценено, как доступно частично всем

Приложение 1
к Акту обследования ОСИ
к паспорту доступности ОСИ
№ от «15» ноября 2022г.

1.Результат обследования:
5.Санитарно-гигиенических помещений

ГБПОУ «Минераловодский колледж железнодорожного транспорта»
(Наименование объекта,адрес)

№ п/п	Наименование функционально-планировочного элемента	Наличие элемента	Выявленные нарушения и замечания	Работы по адаптации объектов	Виды работ
6.1	Туалетная комната	Есть (С,К,О)	Общие кабины есть. Универсальная кабина для лиц МГН отсутствует	Оборудовать кабины для лиц с ограниченными возможностями	Текущий ремонт (фото 12,13,14)
6.2	Душевая комната	-	-	-	-
6.3	Гардеробная комната	-	-	-	-
	Общие требования к зоне	Привести в соответствии с СП59.13330.2020			

2. Заключение по зоне:

Наименование структурно-функциональной зоны	Состояние доступности	Рекомендации по адаптации
Санитарное-гигиеническое помещение	ДЧ-В (К,О)	Текущий ремонт

Комментарий к заключению:

Состояние зоны оценено, как доступно частично всем. В зоне обслуживания должно быть предусмотрено место для обслуживания инвалидов. Оборудовать системой обеспечения разборчивости звуковой информации.

В санитарно-бытовом помещении должны быть размеры не менее 1 метра разворота инвалидной коляски. Унитаз необходимо оборудовать откидными поручнями, рядом с унитазом пространство 0,80 м, для размещения кресла-коляски, а также крючка для одежды, костылей, сумки и других принадлежностей. Двери кабины должны открываться наружу, с автоматическим доводчиком. Рядом с унитазом кнопка вызова персонала.

Приложение 1
к Акту обследования ОСИ
к паспорту доступности ОСИ
№ от «15» *мая* 2022г.

1.Результат обследования:
6.Системы информации на объекте

ГБПОУ «Минераловодский колледж железнодорожного транспорта»
(Наименование объекта,адрес)

№ п/п	Наименование функционально-планировочного элемента	Наличие элемента	Выявленные нарушения и замечания	Работы по адаптации объектов	Виды работ
6.1	Визуальные средства	На объекте размещены визуальные средства информации	Нет на входной зоне мнемосхемы. Пути движения лиц с ограниченными возможностями к месту обслуживания не обозначены	Оборудовать на входной зоне – мнемосхему	Текущий ремонт (фото 5,8,10,11,21,23,32,33)
6.2	Акустические средства		Акустические средства информации - отсутствуют	Обеспечить голосовое оповещение в учебном заведении	Текущий ремонт
6.3	Тактильные средства			Тактильные таблички установить на входной зоне в столовую	Текущий ремонт
	Общие требования к зоне	Привести в соответствии с СП59.13330.2016			

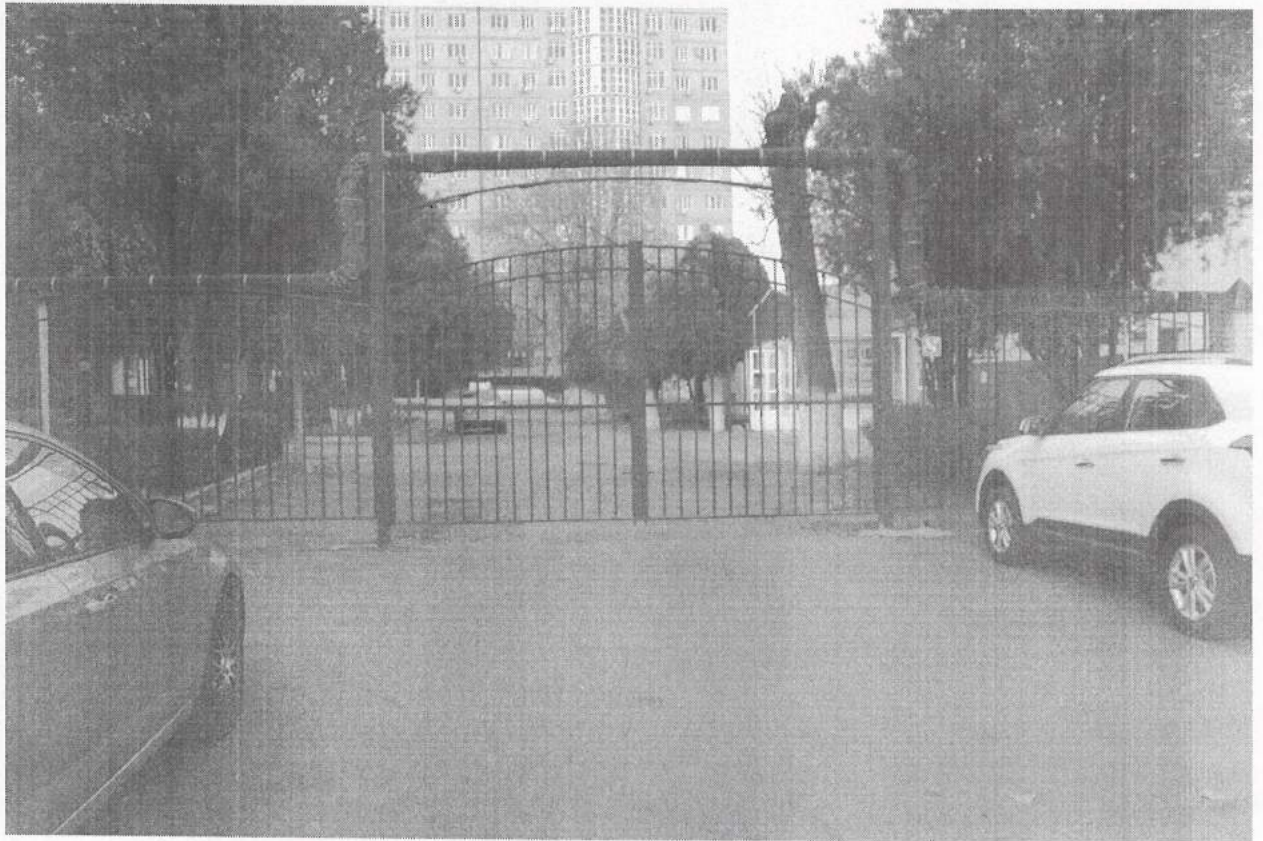
2. Заключение по зоне:

Наименование структурно-функциональной зоны	Состояние доступности	Рекомендации по адаптации
Система информации на объекте	ДЧ-В (О,Г,У)	Текущий ремонт

Комментарий к заключению:

Система средств информации зон и помещений, входных узлов и путей движения должна обеспечивать непрерывность информации, своевременное ориентирование и однозначное опознание объектов и мест посещения, предусматривать возможность получения информации, функциональных элементов путей эвакуации и предупреждать об опасности в экстремальных ситуациях.

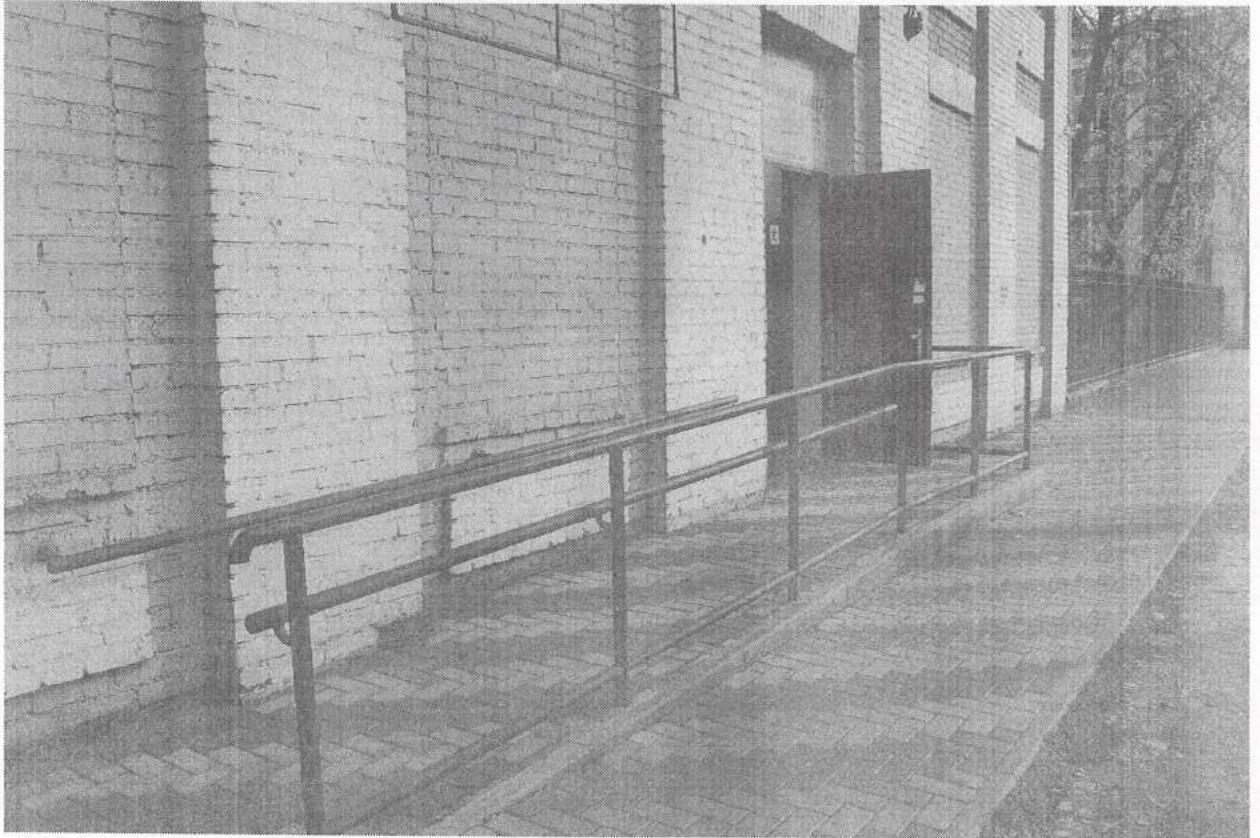
№1



№2



№3



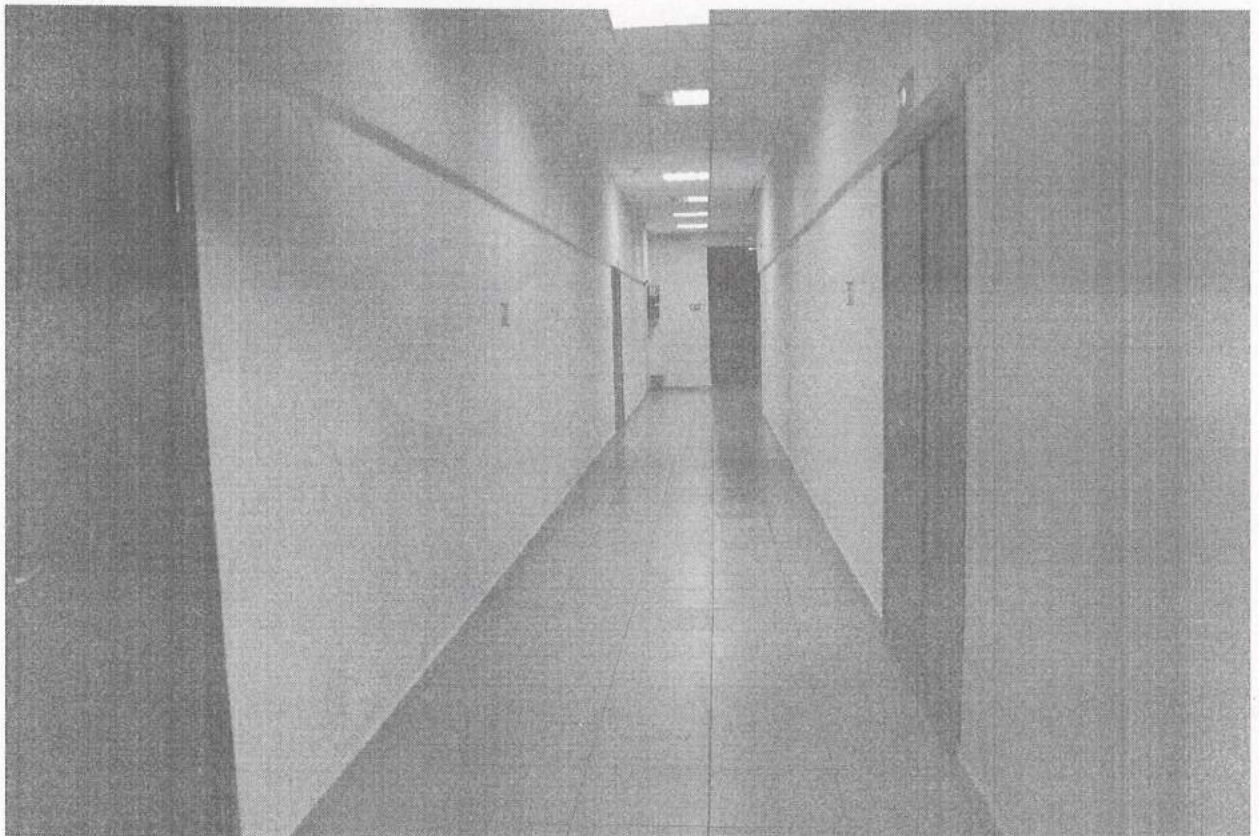
№4



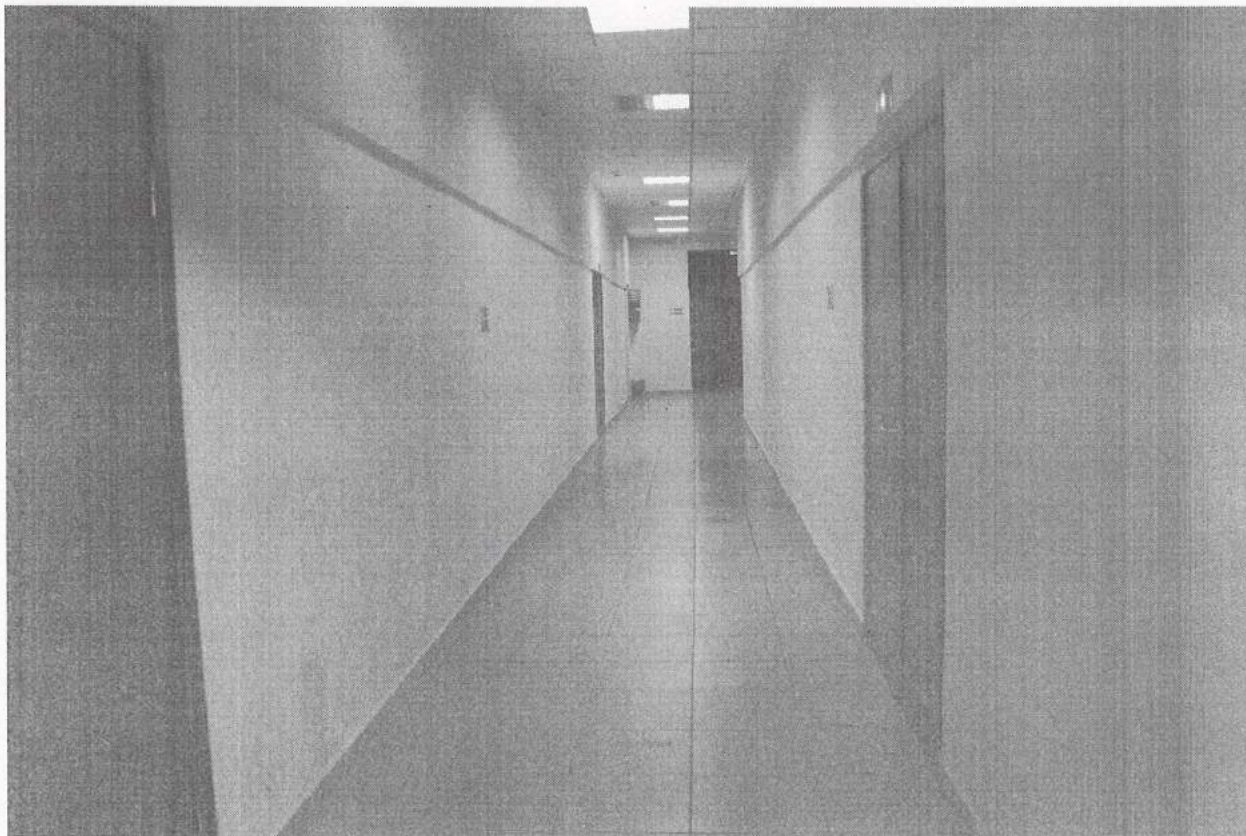
№5



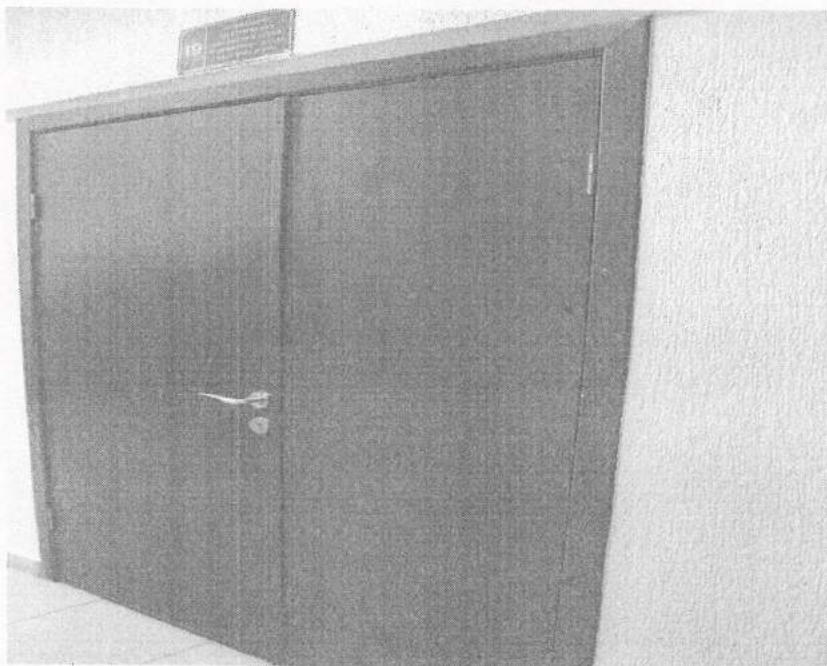
№6



№7



№8



№9



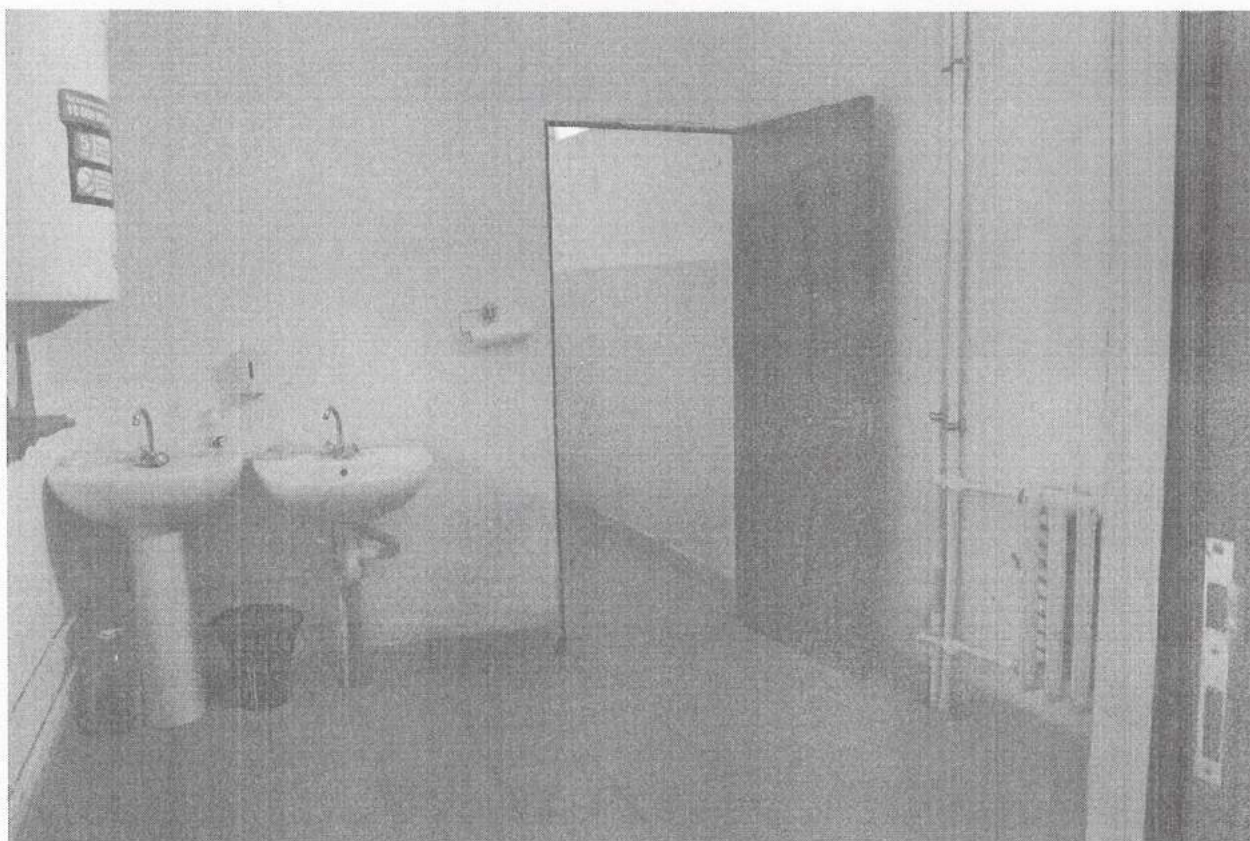
№10



№11



№12



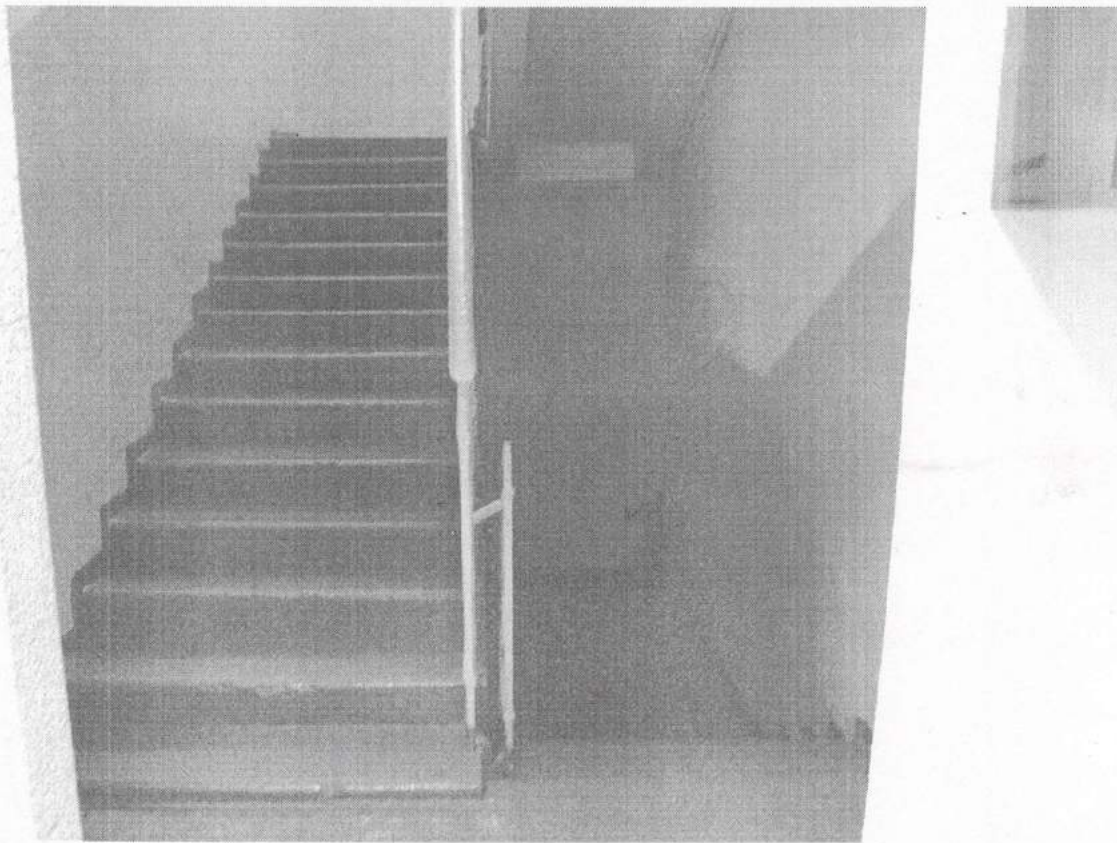
№13



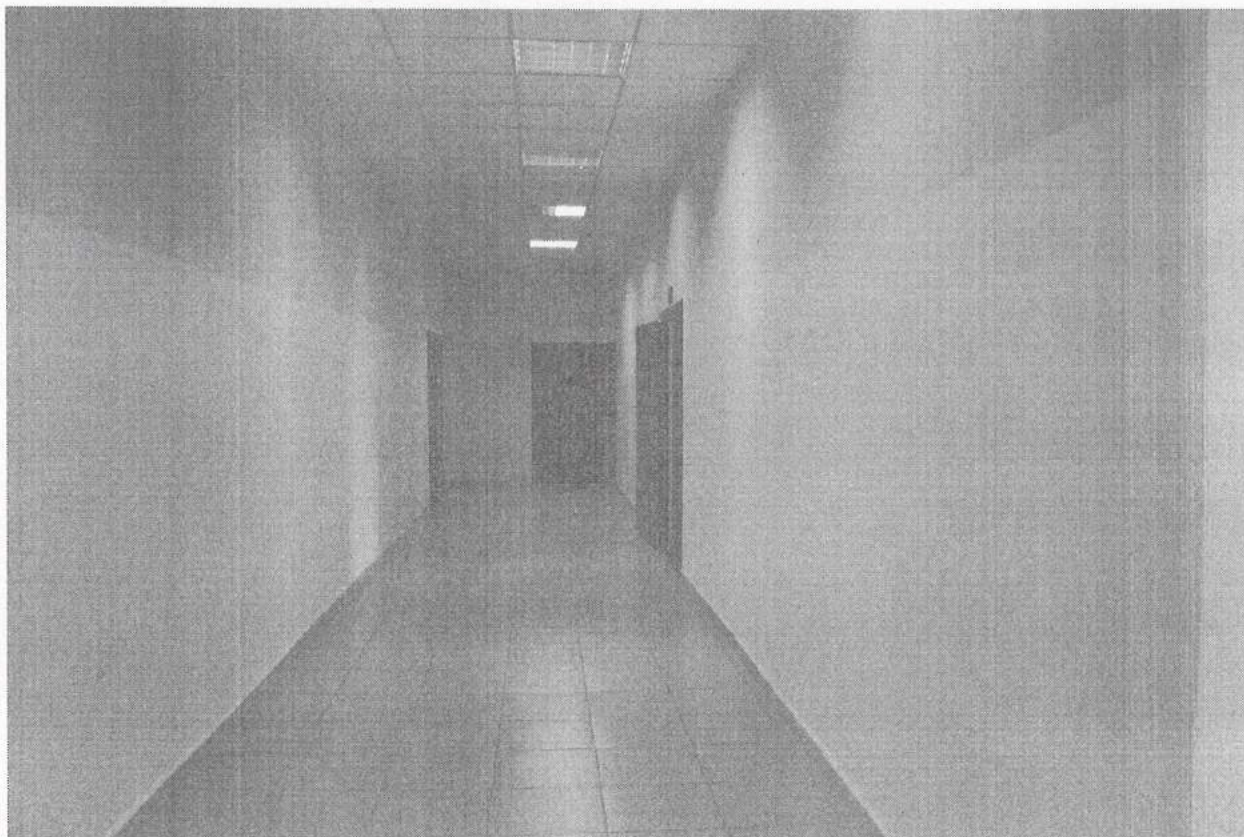
№14



№15



№16



№17



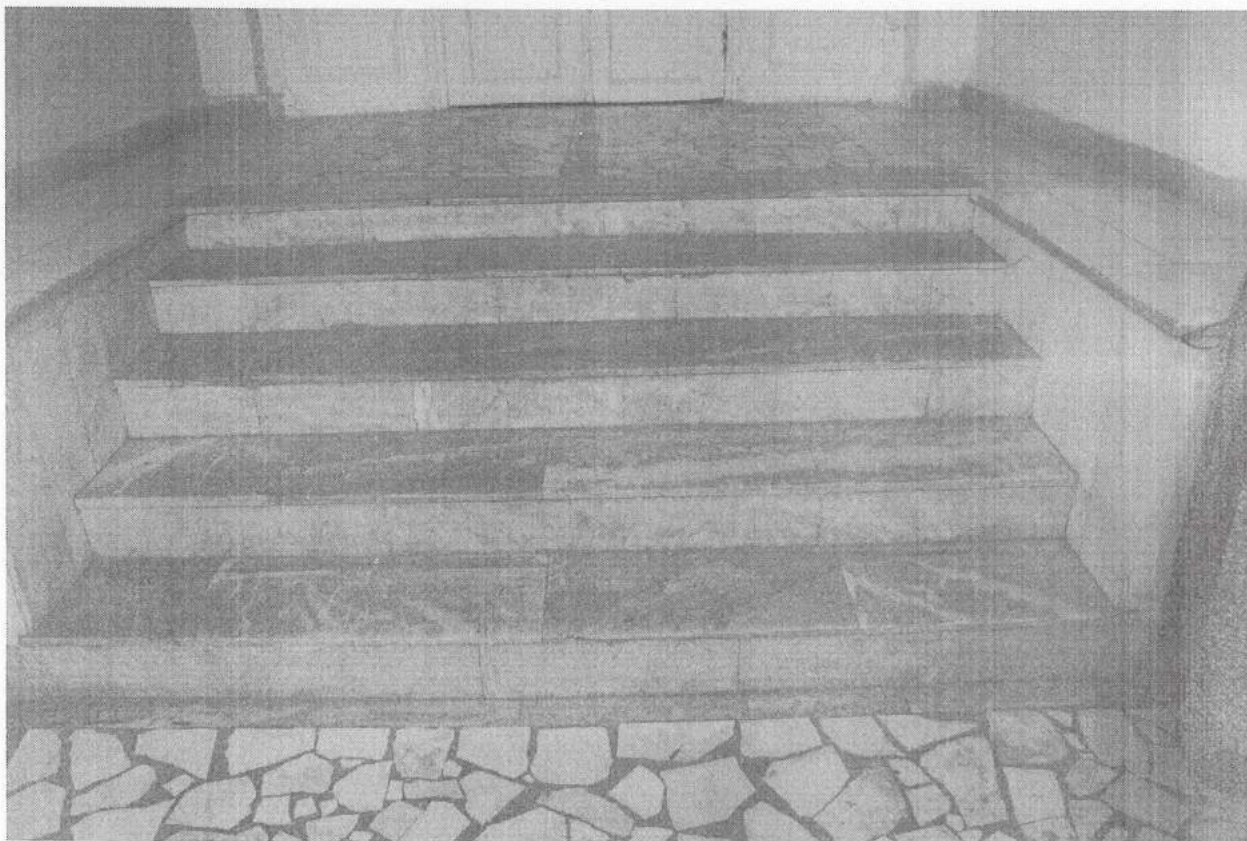
№18



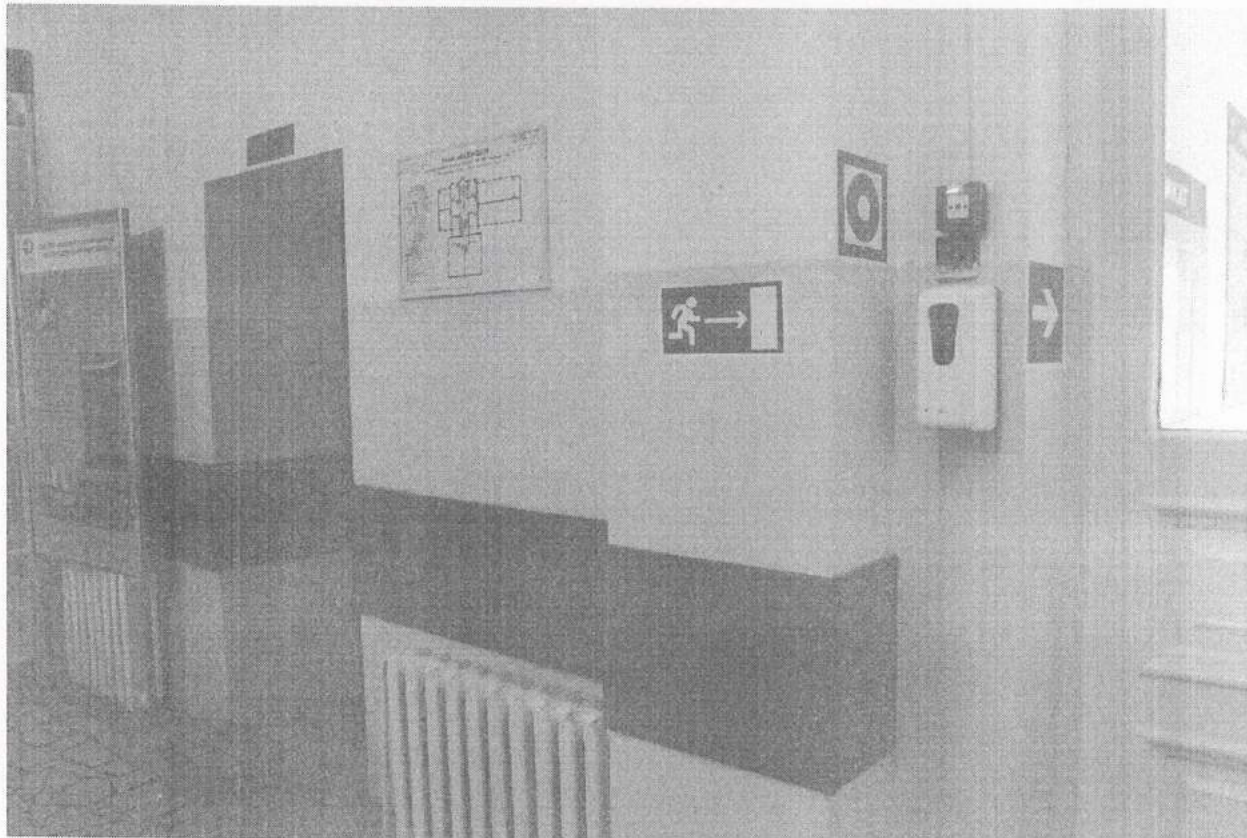
№19



№20



№21



№22



№23



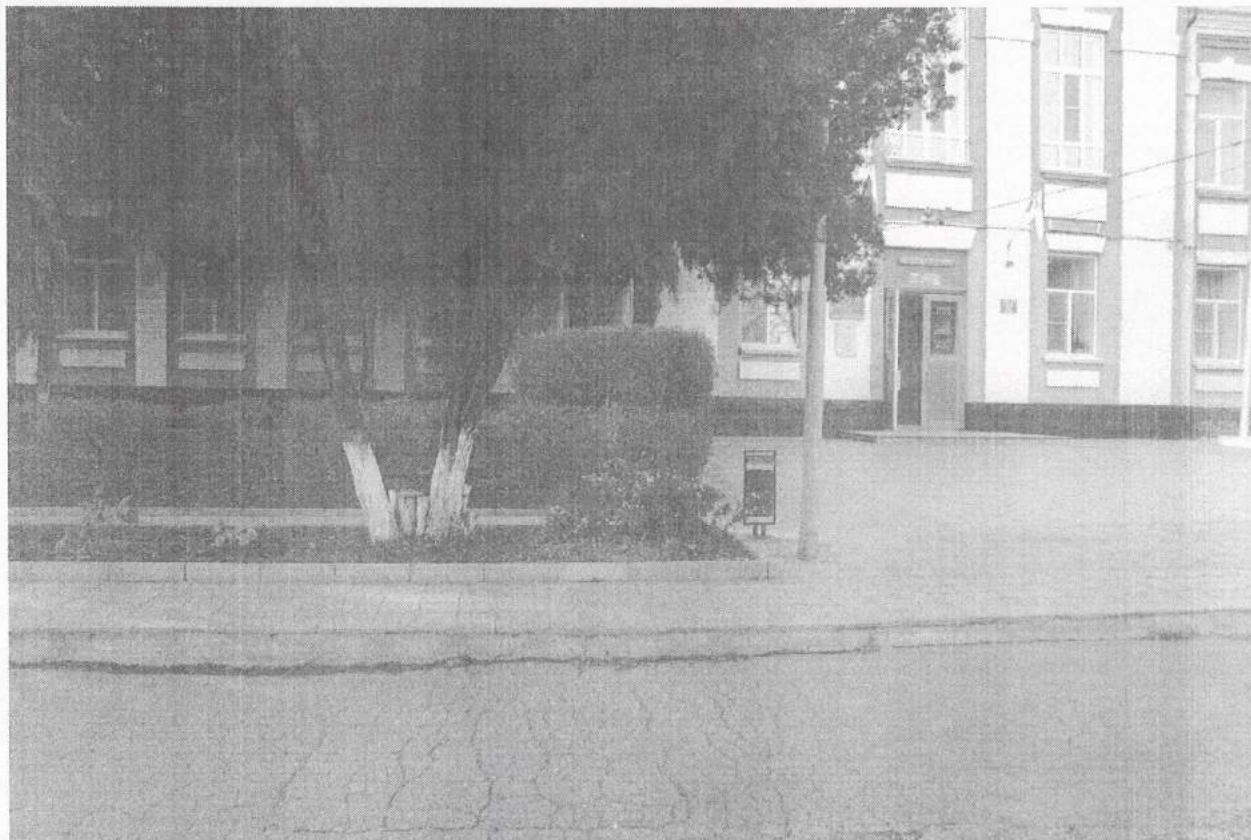
№24



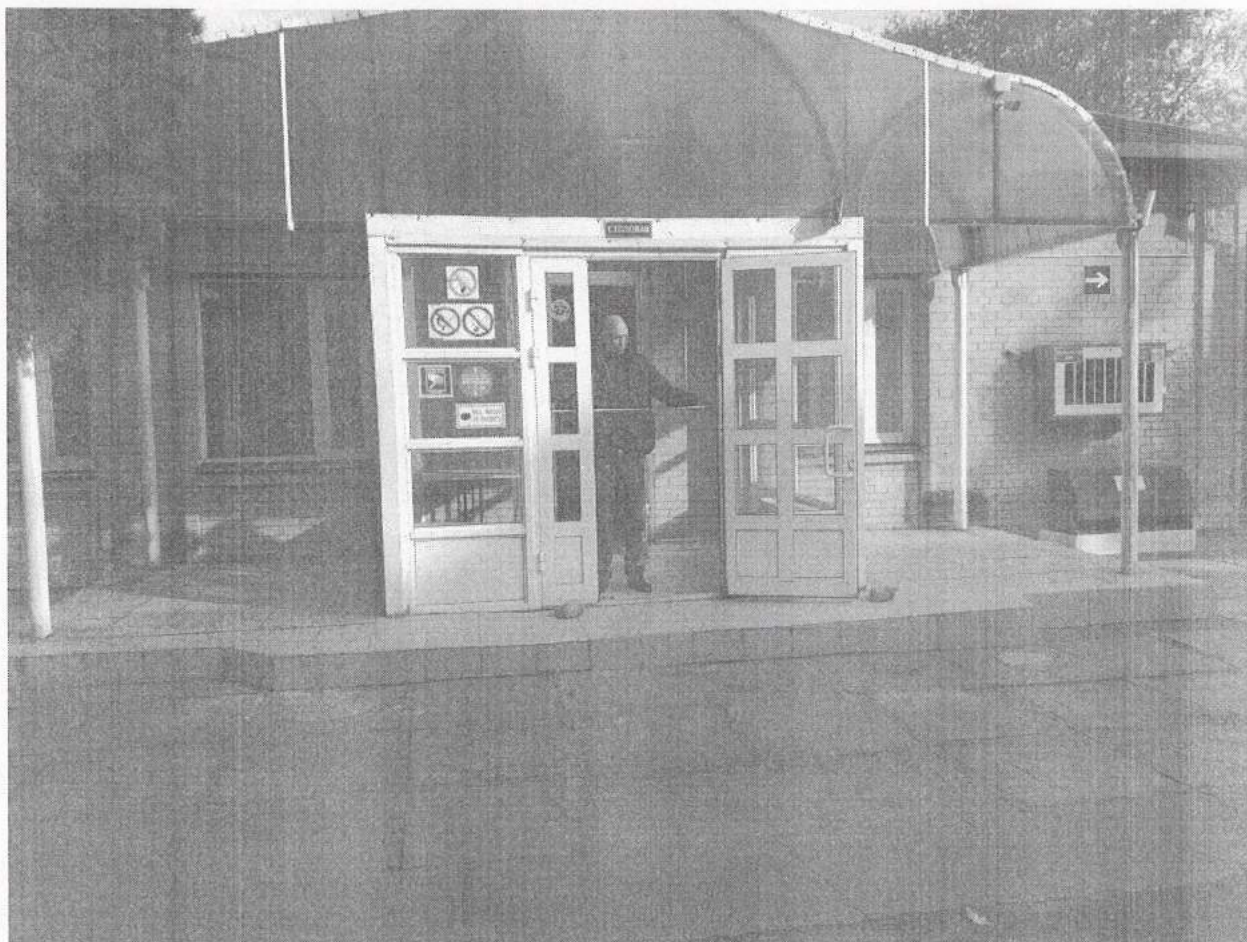
№25



№26



№27



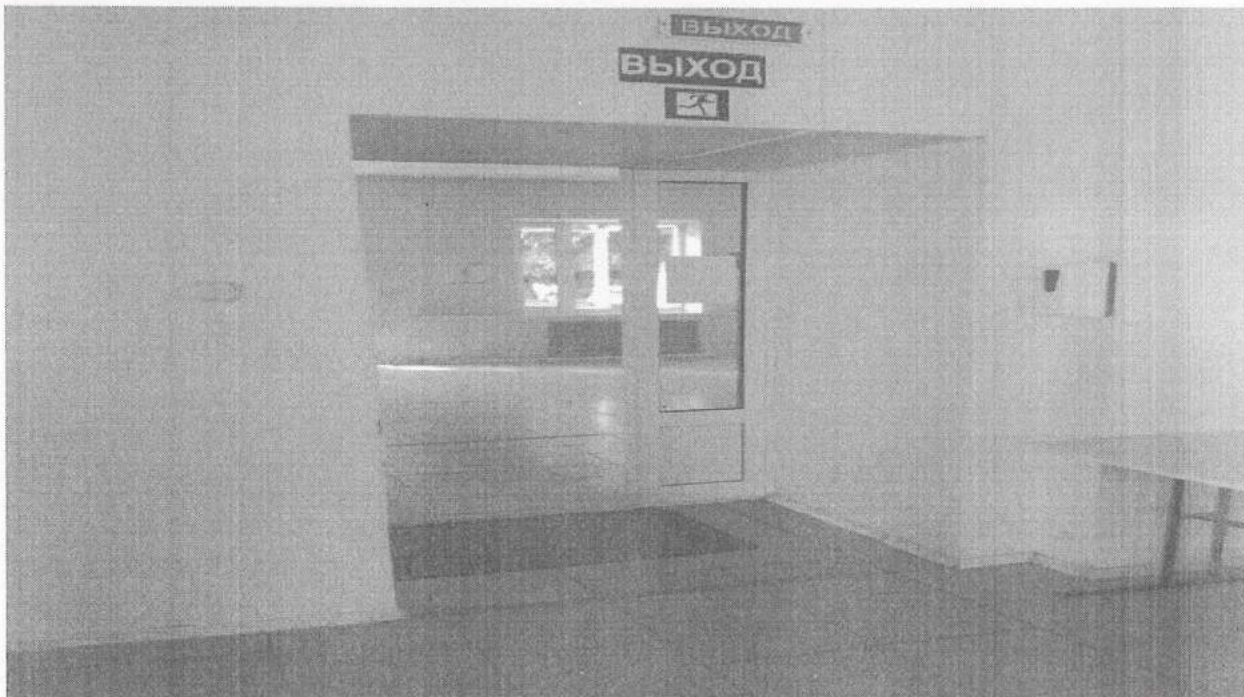
№28



№29



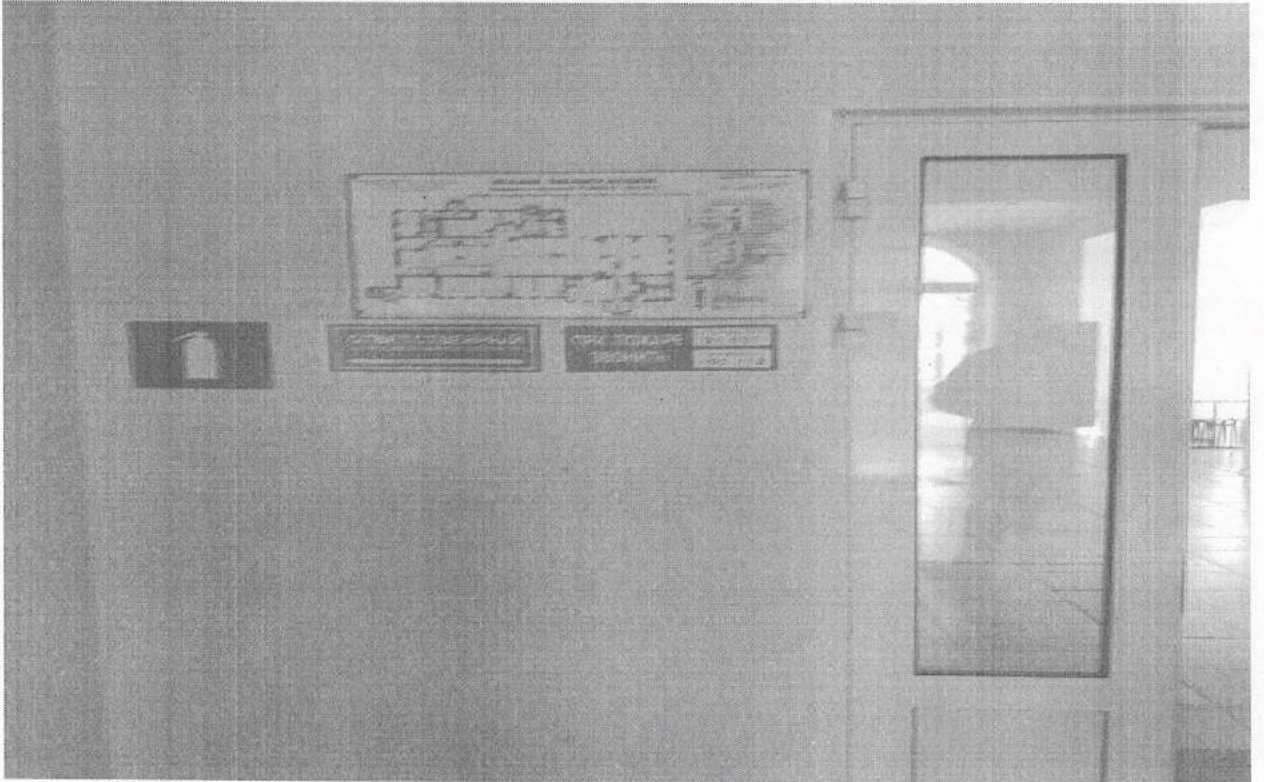
№30



№31



№32



№33



№34

